



Konjunkturbericht

für das Handwerk in
Nord-, Ost- und Mittelhessen

Sommerumfrage 2020

- Kurzbericht -





Redaktion:

Dr. Matthias Joseph / Wirtschaftspolitik
matthias.joseph@hwk-kassel.de

Eingang der Antwortbögen bis 13. Juli 2020

Untersuchung abgeschlossen am 23. Juli 2020

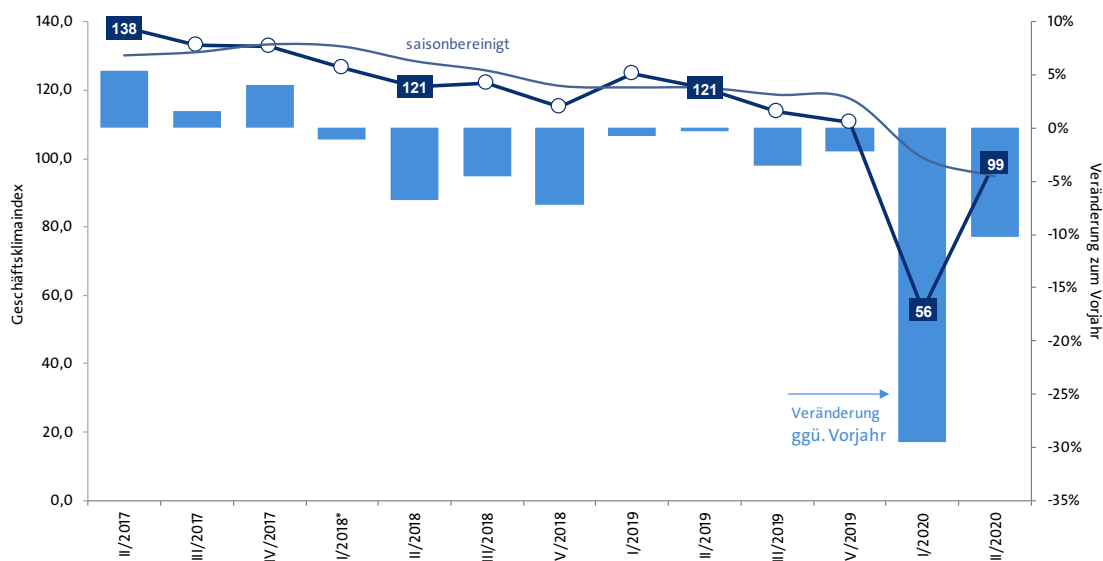
Nord-, ost- und mittelhessisches Handwerk wieder mit anziehenden Geschäften

Geschäftsklimaindex deutlich gestiegen. Heterogenes Bild in den Branchen.

Kurzbericht

Durch die Lockerungen in der Corona-Krise und die umfangreichen öffentlichen Hilfspakete meldet das nord-, ost- und mittelhessische Handwerk wieder anziehende Geschäfte und eine bessere Stimmung unter den Betriebsinhabern. Der **Geschäftsklimaindex** kletterte im 2. Quartal auf 98,7 Punkte, nach 55,8 Punkten Ende März. Damit folgte eine heftige Gegenbewegung nach dem dramatischen Einbruch infolge der Corona-Krise, die zu dem historischen Tief führte. Trotz der konjunkturellen Aufwärtsentwicklung bleiben aber viele Sorgenfalten, denn für nicht wenige Handwerksbranchen ist die Krise alles andere als überstanden.

Geschäftsklima HWK Kassel

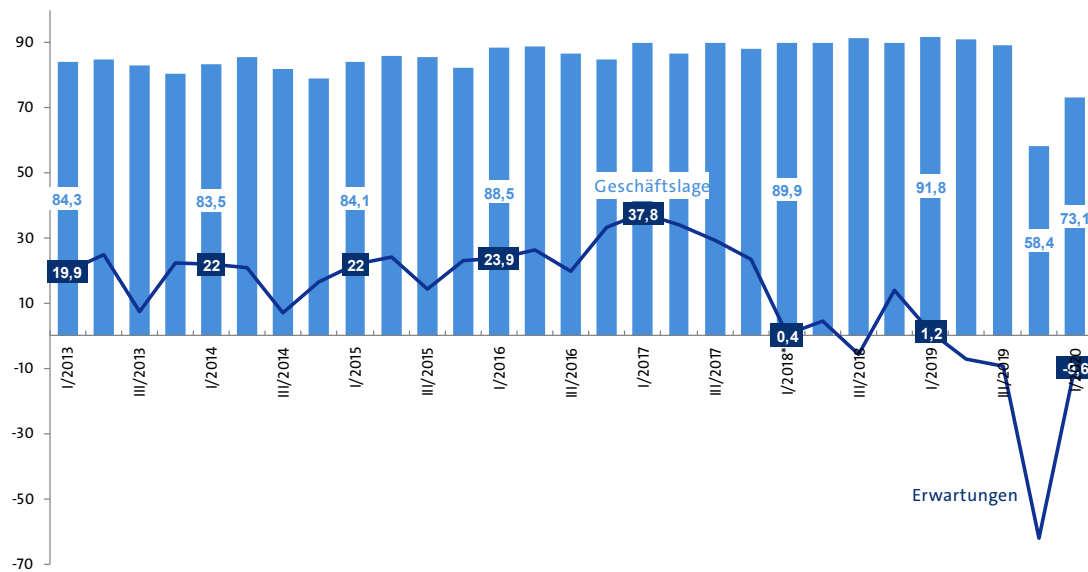


* ab I/2018 werden bei den Geschäftserwartungen andere Antwortmöglichkeiten vorgegeben, so dass der Vergleich mit den Vorjahresquartalen nur bedingt möglich ist

Die große Mehrheit der Befragten (73,1 Prozent) konnte wieder eine mindestens befriedigende **Geschäftslage** vorweisen, im Vorquartal waren es mit 58,2 Prozent erheblich weniger. Auch blicken die Handwerksunternehmen wieder etwas optimistischer in die **Zukunft**. Während im ersten Quartal noch 67,6 Prozent der Inhaber von einer weiteren Verschlechterung der Geschäftslage ausgingen, hat sich dieser Anteil nunmehr auf 21,6 Prozent reduziert. Trotz dieser Verbesserungen ist das Handwerk von der sehr guten und stabilen Stimmung der letzten Jahre noch weit entfernt.

Aktuelle Geschäftslage und Erwartungen

Anteil der Betriebe mit guter und befriedigender Geschäftslage bzw. Saldo aus besseren und schlechteren Geschäftserwartungen

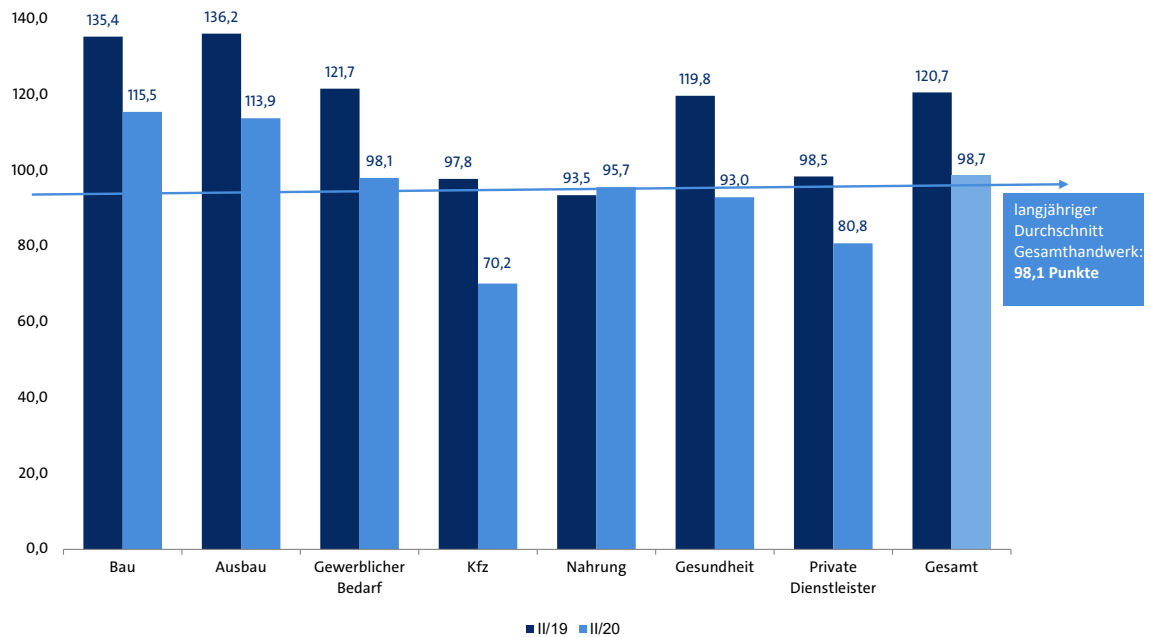


* ab I/2018 werden bei den Geschäftserwartungen andere Antwortmöglichkeiten vorgegeben, so dass der Vergleich mit den Vorjahresquartalen nur bedingt möglich ist

Die Auswirkungen der Corona-Pandemie prägen ein heterogenes Bild der Konjunktur im Handwerk: Während einige Gewerke bislang recht stabil durch die Krise steuern, mussten andere schwere Einbußen hinnehmen. Das Geschäftsklima fällt in den **einzelnen Handwerksbranchen** sehr unterschiedlich aus. Das **Bauhaupt- und das Ausbaugewerbe** stehen insgesamt wieder gut da, auch wenn sich die Entwicklung nicht so dynamisch zeigt, wie noch im Vorjahr. Nur wenige Betriebe sind aktuell in Sorge, obwohl die öffentlichen und gewerblichen Aufträge deutlich abgenommen haben. Weiterhin sehr schwierig ist die Lage im **Kfz-Handwerk**. Der Autohandel hat sich auch im Berichtsquartal nicht erholt, aber immerhin die Werkstattgeschäfte laufen wieder besser. Die Betriebsinhaber schauen zumindest wieder optimistischer in die Zukunft. Wieder freundlicher ist die Lage in den **Gesundheitshandwerken**. Nachdem insbesondere Augenoptiker und Zahntechniker erhebliche Umsatzeinbrüche hatten, hat sich die Lage wieder erheblich verbessert. Von dem guten Niveau der Vorjahre ist man jedoch noch weit entfernt.

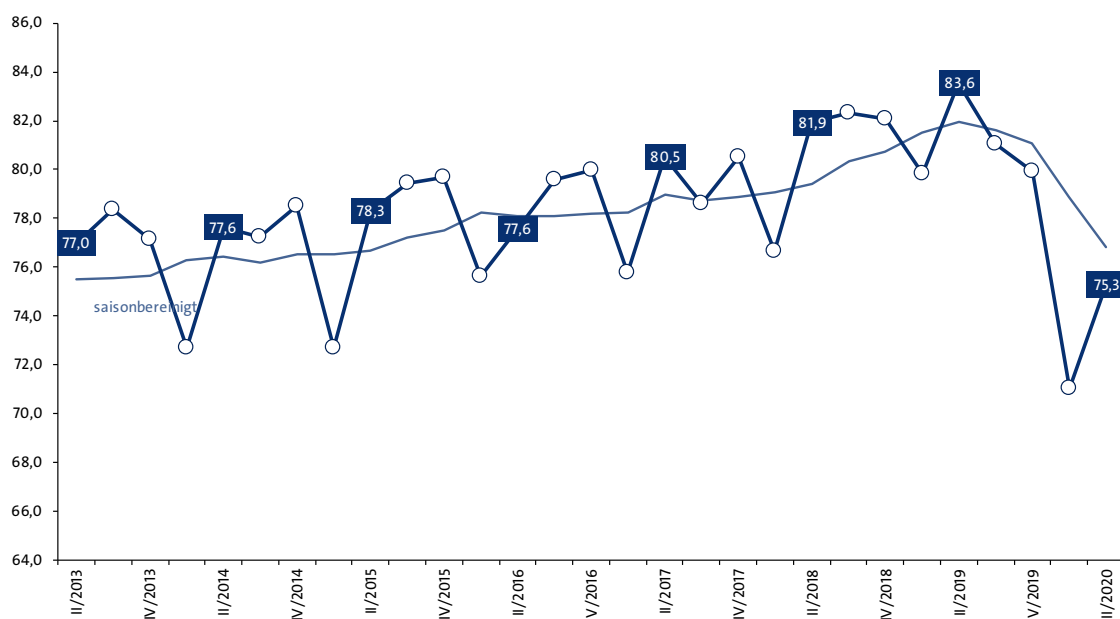
Ähnlich ist die Situation in den **Lebensmittelhandwerken**. Immer noch fehlen vielen Bäckern und Fleischern größere Aufträge, da das Catering und auch das B2B-Geschäft eingebrochen sind, aber auch hier ist die Lage wieder aufwärts gerichtet. Insgesamt sehr unzufrieden zeigt sich das **private Dienstleistungsgewerbe** (insbesondere Friseure und Kosmetiker), die immer noch unter den Folgewirkungen und den hohen Hygienestandards infolge der Corona-Pandemie leiden.

Geschäftsklima nach Handwerksgruppen

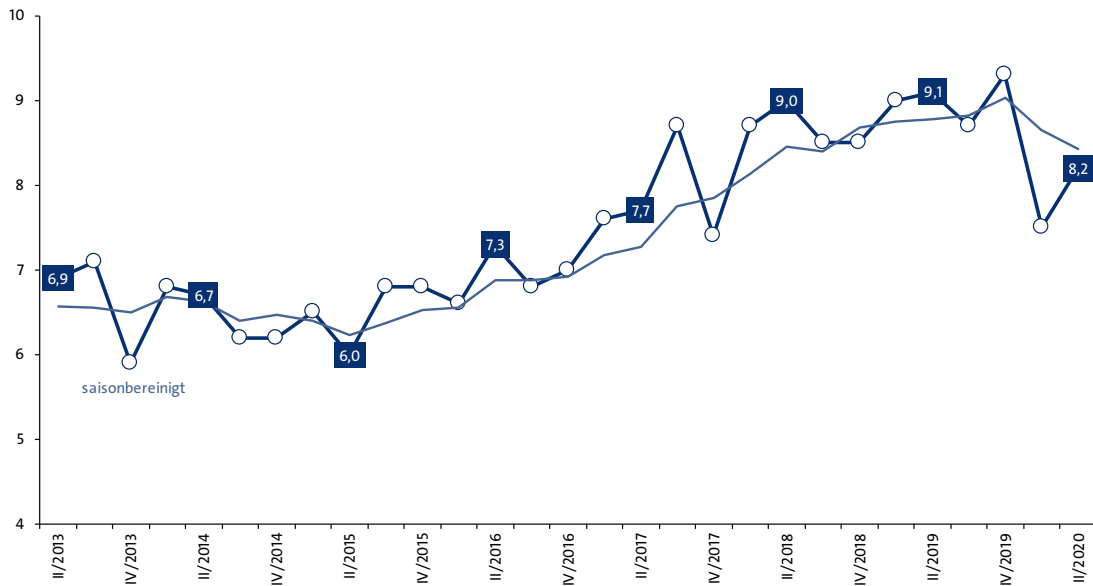


Die **Kapazitätsauslastung** beträgt aktuell 75,3 Prozent und ist damit gegenüber dem Vorquartal wieder um deutliche 3,7 Prozentpunkte gestiegen. Im 4. Quartal 2019 lag sie noch bei 80 Prozent. Auch die **Auftragsreichweite** hat sich gegenüber dem 1. Quartal verbessert und liegt 0,7 Wochen über dem Vorquartalswert bei durchschnittlich 8,2 Wochen. Insbesondere die Betriebe im Ausbaugewerbe prägen diesen guten Wert.

Durchschnittliche Betriebsauslastung

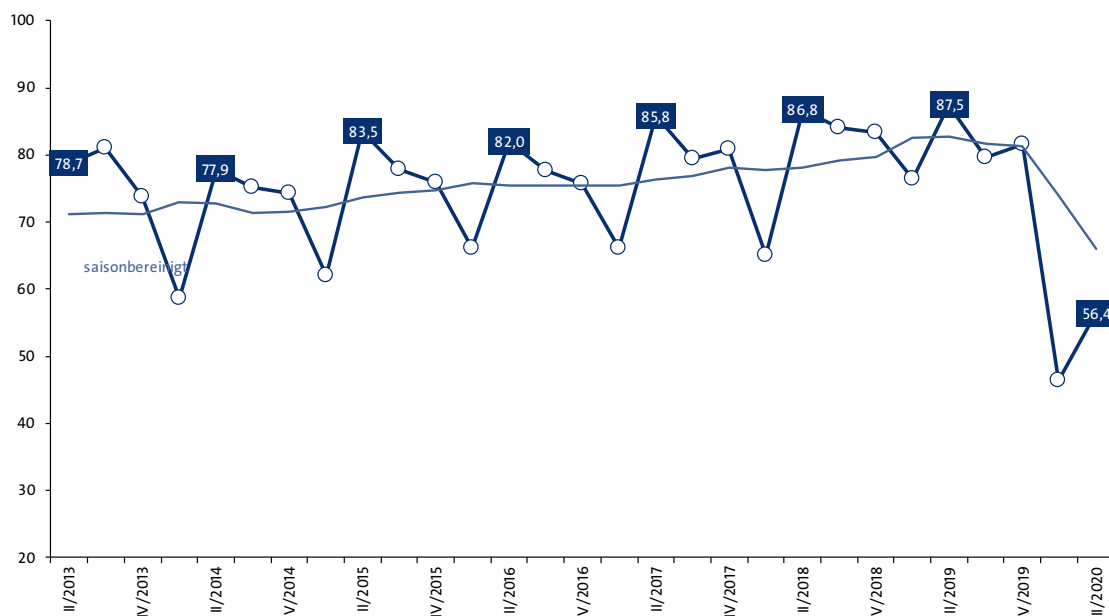


Durchschnittlicher Auftragsbestand in Wochen



Sorgen macht hingegen die **Umsatzentwicklung** in den Handwerksbetrieben: Zwar ist der Anteil der Betriebe mit gestiegenen Umsätzen wieder nach oben gegangen (von 8,8 Prozent auf 18 Prozent), doch klagen immer noch 43,6 Prozent über rückläufige Umsätze. Während beim gesamten Baugewerbe ein deutlich positiver Trend zu beobachten ist, verzeichnen besonders viele Betriebe im Kfz-Handwerk und im privaten Dienstleistungshandwerk rückläufige Umsätze.

Umsatzentwicklung



Bei jedem fünften Betrieb (19,5 Prozent) sind dagegen die **Auftragseingänge** wieder gestiegen. Dieser Wert lag im Vorquartal noch bei 6,6 Prozent. Im Vorjahresvergleich jedoch ist der Wert recht schwach und zeigt, dass die konjunkturelle Aufwärtsentwicklung noch keinen sehr festen Boden hat. Die Entwicklung ist in den einzelnen Handwerksbranchen sehr unterschiedlich: Bauhaupt- und Ausbaugewerbe sowie die Gesundheitshandwerke zeigen sich sehr zufrieden, während die übrigen Handwerksbranchen deutlich abfallen.

Den **kommenden Monaten** blicken die Handwerksbetriebe mit vorsichtigem Optimismus entgegen: 79,4 Prozent gehen davon aus, dass sich ihre Geschäftslage im 3. Quartal 2020 verbessern oder gleichbleiben wird. Die Arbeitsplätze im nord-, ost- und mittelhessischen Handwerk erweisen sich auch durch die Pandemie erschwerten Bedingungen als krisenfest: 82,6 Prozent der Betriebe erwarten, dass die Zahl ihrer Beschäftigten im 3. Quartal 2020 gleichbleiben wird. Einen deutlichen Auftragschub erwarten die Betriebsinhaber indessen nicht. Nur gut jeder zehnte der Befragten geht von steigenden Ordereingängen aus.

Zukünftige Geschäftslage

Meldungen von Betrieben mit gleichbleibender oder verbesserter Erwartung

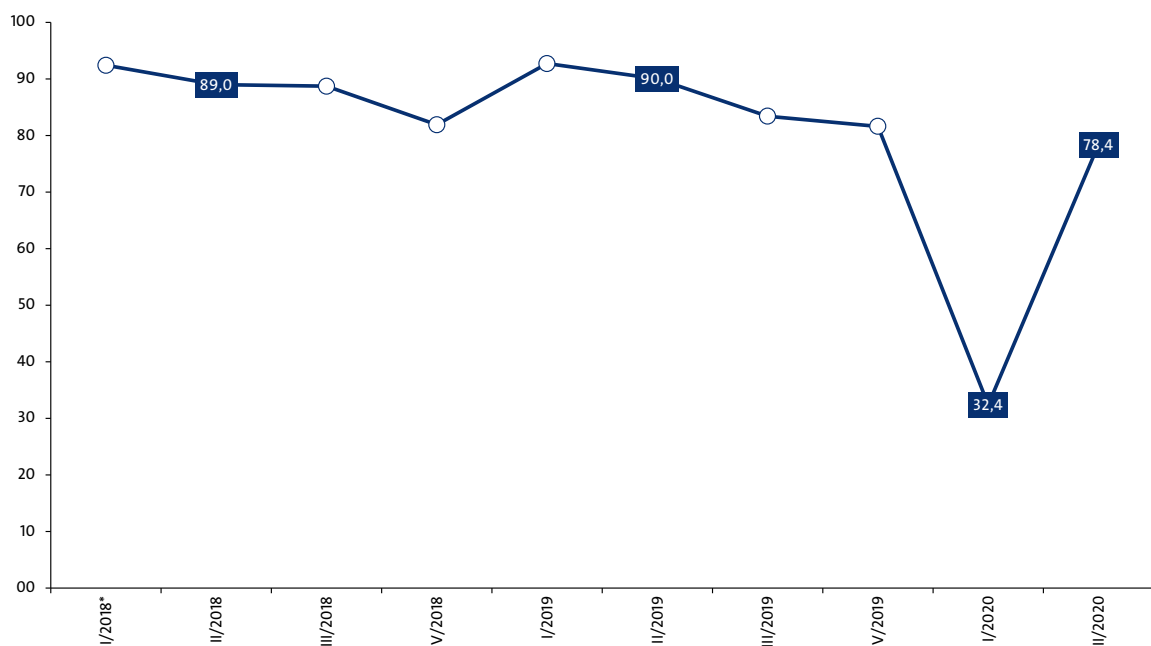




Tabelle: Konjunkturdaten im Überblick

Von 100 befragten Betrieben beurteilten ihre Geschäftslage mit ...				
	derzeit	+/- ggü. Vorjahr	zukünftig	+/- ggü. Vorjahr
... gut/besser	34,7	-17,4	12,0	0,8
... befriedigend/gleichbleibend	38,4	-1,3	66,4	-12,4
... schlecht/schlechter	26,9	18,7	21,6	11,6

Wichtige Eckdaten der Handwerkskonjunktur		Berichtsquarta	+/- ggü. Vorjahr
Betriebsauslastung		75,3	-8,3
Reichweite des Auftragsbestandes (in Wochen)		8,2	-0,9
Anteil investierender Betriebe		36,1	-3,1

Von 100 befragten Betrieben meldeten folgende Entwicklung ggü. Vorquartal:				
	gestiegen	unverändert	gesunken	Erwartungen*
Beschäftigung	6,7	78,1	15,2	→
Nachfrage	19,5	37,8	42,7	↘
Umsätze	18,0	38,4	43,6	↘
Investitionen	15,1	49,1	35,8	↘
Einkaufspreise	36,7	57,6	5,7	↗
Verkaufspreise	18,5	68,8	12,7	→

* Grundlage der Bewertung: Vergleich gegenüber dem aktuellen Quartalswert

Zum **30. Juni 2020** wurden 821 Betriebe aus Nord-, Ost- und Mittelhessen zur aktuellen Konjunkturentwicklung befragt. Insgesamt 330 Fragebögen gingen bei der Handwerkskammer Kassel ein (Rücklauf: 40,1 Prozent). Die Auswertung erfolgte in sieben Gruppen.

Befragte Handwerksgruppen im Überblick:

Bauhauptgewerbe:

Maurer und Betonbauer • Zimmerer • Dachdecker • Straßenbauer • Gerüstbauer

Ausbaugewerbe:

Fliesen-, Platten- und Mosaikleger • Stuckateure • Maler und Lackierer • Klempner • Installateure und Heizungsbauer • Elektrotechniker • Tischler • Raumausstatter • Glaser

Handwerk für den gewerblichen Bedarf:

Feinwerkmechaniker • Kälteanlagenbauer • Elektromaschinenbauer • Landmaschinenmechaniker • Metallbauer • Gebäudereiniger • Informationstechniker • Schilder- und Lichtreklamerhersteller

Kraftfahrzeuggewerbe:

Karosserie- / Fahrzeugbauer • Kraftfahrzeugtechniker

Nahrungsmittelgewerbe:

Bäcker • Konditoren • Fleischer

Gesundheitsgewerbe:

Augenoptiker • Zahntechniker • Hörakustiker • Orthopädieschuhmacher • Orthopädietechniker

Personenbezogenes Dienstleistungsgewerbe

Friseure • Schuhmacher • Uhrmacher • Textilreiniger • Fotografen • Damen- und Herrenschneider • Kosmetiker

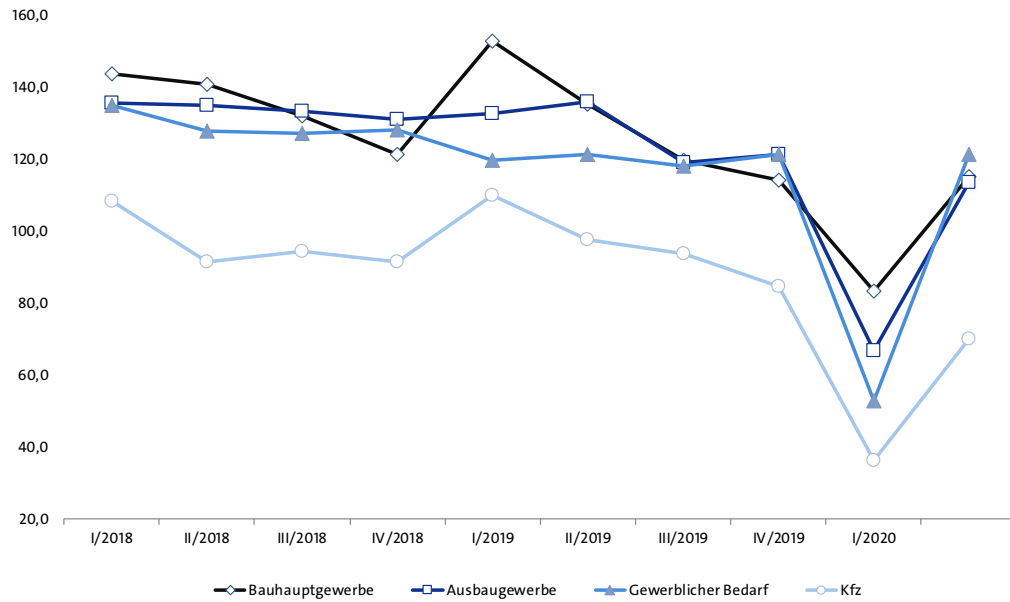


AN H A N G

Konjunktorentwicklung im nord-, ost- und mittelhessischen Handwerk insgesamt sowie nach den einzelnen Handwerksgruppen

Die Entwicklung in den Gewerbegruppen

Geschäftsklimaindex in ausgewählten Handwerksgruppen



VII. Konjunkturindikatoren nach Handwerksgruppen

GESAMTHANDWERK											
		II/2018	III/2018	IV/2018	I/2019	II/2019	III/2019	IV/2019	I/2020	II/2020	Erwartung
Betriebsauslastung		81,9	82,3	82,1	79,8	83,6	81,0	79,9	71,0	75,3	x
Auftragsbestand in Wochen		9,0	8,5	8,5	9,0	9,1	8,7	9,3	7,5	8,2	x
Investitionsneigung		33,7	36,3	35,8	25,1	39,2	38,9	36,4	33,1	36,1	x
Geschäftsklimaindex (Max. 200)		121,1	122,1	115,1	124,7	120,7	113,8	110,5	55,8	98,7	x
Geschäftslage	+	56,1	52,8	49,3	46,7	52,1	48,6	45,5	24,1	34,7	5,4
	0	33,8	37,1	42,0	43,2	39,7	42,6	43,8	34,3	38,4	27,0
	-	10,1	10,1	8,7	10,1	8,2	8,8	10,7	41,6	26,9	67,6
Beschäftigung	+	10,7	20,0	9,5	13,2	13,2	18,6	8,0	9,5	6,7	5,4
	0	77,3	70,2	77,7	71,3	74,4	67,8	82,1	71,4	78,1	62,4
	-	12,0	9,8	12,8	15,5	12,4	13,6	9,9	19,1	15,2	32,2
Auftragseingang	+	28,5	20,8	19,9	21,2	23,7	17,8	16,8	6,6	19,5	7,0
	0	58,5	62,6	56,3	60,3	60,1	60,9	58,2	34,5	37,8	27,6
	-	13,0	16,6	23,8	18,5	16,2	21,3	25,0	58,9	42,7	65,4
Auftragsbestand	+				17,9	21,6	16,8	18,2	5,9	14,6	x
	0				67,4	63,2	64,3	61,2	44,1	41,2	x
	-				14,7	15,2	18,9	20,6	50,0	44,2	x
Umsatz	+	28,5	25,5	25,1	19,0	32,2	20,5	22,7	8,8	18,0	9,1
	0	58,3	58,5	58,2	57,4	55,3	59,3	58,9	37,6	38,4	24,2
	-	13,2	16,0	16,7	23,6	12,5	20,2	18,4	53,6	43,6	66,7
Investitionen	+	13,2	12,4	14,5	15,3	15,1	16,0	16,4	12,9	15,1	9,0
	0	63,3	60,3	62,0	59,6	62,1	61,9	65,0	40,6	49,1	27,0
	-	23,5	27,3	23,5	25,1	22,8	22,1	18,6	46,5	35,8	64,0
Zukünftige Geschäftslage	+	11,4	15,7	12,3	21,2	11,2	9,3	9,0	5,4	12,0	x
	0	77,6	73,0	69,6	71,5	78,8	74,1	72,6	27,0	66,4	x
	-	11,0	11,3	18,1	7,3	10,0	16,6	18,4	67,6	21,6	x
Zukünftige Nachfrage	+	13,2	17,5	16,8	23,3	17,6	13,7	16,3	7,0	13,2	x
	0	75,0	68,9	66,0	69,7	71,5	69,2	65,8	27,6	64,6	x
	-	11,8	13,6	17,2	7,0	10,9	17,1	17,9	65,4	22,2	x
Zukünftige Investitionen	+	11,1	11,2	12,3	13,0	8,4	8,5	10,2	3,9	7,1	x
	0	66,3	66,5	62,0	61,4	63,6	61,4	64,4	32,1	55,4	x
	-	22,6	22,3	25,7	25,6	28,0	30,1	25,4	64,0	37,5	x

"-" = schlecht/weniger/sinkend; "0" = befriedigend/unverändert; "+" = gut/mehr/steigend

BAUHAUPTGEWERBE											
		II/2018	III/2018	IV/2018	I/2019	II/2019	III/2019	IV/2019	I/2020	II/2020	Erwartung
Betriebsauslastung		86,5	90,2	84,7	84,0	88,5	85,5	81,9	75,8	86,6	x
Auftragsbestand in Wochen		11,4	9,2	8,6	12,0	12,5	11,9	10,1	8,2	11,7	x
Investitionsneigung		45,2	56,8	48,7	23,8	50,0	50,0	55,6	45,2	50,0	x
Geschäftsklima		141,0	132,3	121,4	153,1	135,4	119,9	114,3	83,4	115,5	x
Geschäftslage	+	80,0	70,3	56,8	60,7	71,4	59,0	51,5	35,5	54,2	16,7
	0	20,0	29,7	37,8	39,3	25,7	38,4	39,4	38,7	37,5	30,0
	-	0,0	0,0	5,4	0,0	2,9	2,6	9,1	25,8	8,3	53,3
Beschäftigung	+	16,1	21,6	15,4	25,0	30,3	33,3	13,9	24,1	23,4	10,0
	0	80,7	64,9	69,2	60,7	57,6	59,0	77,8	55,2	68,1	53,3
	-	3,2	13,5	15,4	14,3	12,1	7,7	8,3	20,7	8,5	36,7
Auftragseingang	+	56,7	21,6	18,4	50,0	34,3	15,4	11,4	13,3	29,2	20,0
	0	43,3	62,2	47,4	39,3	51,4	53,8	57,2	40,0	45,8	30,0
	-	0,0	16,2	34,2	10,7	14,3	30,8	31,4	46,7	25,0	50,0
Auftragsbestand	+				53,8	26,5	13,9	6,0	13,3	29,2	x
	0				38,5	61,7	66,7	61,6	50,0	50,0	x
	-				7,7	11,8	19,4	32,4	36,7	20,8	x
Umsatz	+	51,6	32,4	18,9	22,2	51,4	23,1	18,2	13,3	38,3	20,0
	0	45,2	56,8	67,6	40,8	40,0	64,1	57,6	33,4	44,7	20,0
	-	3,2	10,8	13,5	37,0	8,6	12,8	24,2	53,3	17,0	60,0
Investitionen	+	23,5	11,5	23,1	42,9	23,1	27,3	25,0	24,0	15,4	1,0
	0	53,0	46,2	53,8	33,3	50,0	39,4	57,1	32,0	43,6	41,5
	-	23,5	42,3	23,1	23,8	26,9	33,3	17,9	44,0	41,0	57,5
Zukünftige Geschäftslage	+	13,8	16,7	13,5	45,8	14,7	8,1	13,9	16,7	4,3	x
	0	82,8	69,4	70,3	54,2	79,4	75,7	63,9	30,0	82,9	x
	-	3,4	13,9	16,2	0,0	5,9	16,2	22,2	53,3	12,8	x

"-" = schlecht/weniger/sinkend; "0" = befriedigend/unverändert; "+" = gut/mehr/steigend

AUSBAUGEWERBE											
		II/2018	III/2018	IV/2018	I/2019	II/2019	III/2019	IV/2019	I/2020	II/2020	Erwartung
Betriebsauslastung		89,5	90,4	89,0	87,1	90,7	89,6	87,2	78,5	82,7	x
Auftragsbestand in Wochen		10,6	9,7	9,8	10,4	11,0	10,0	11,5	8,4	10,4	x
Investitionsneigung		43,6	39,0	40,4	14,5	44,9	50,0	42,2	40,7	45,0	x
Geschäftsklima		135,2	133,5	131,3	132,8	136,2	119,3	121,6	66,8	113,9	x
Geschäftslage	+	70,6	71,1	69,9	66,3	73,0	67,6	67,9	35,2	51,0	5,8
	0	25,7	23,7	27,2	28,1	23,6	28,5	26,1	36,4	30,6	30,2
	-	3,7	5,2	2,9	5,6	3,4	3,9	6,0	28,4	18,4	64,0
Beschäftigung	+	12,7	27,0	13,5	14,4	14,1	22,0	4,7	10,3	6,1	10,1
	0	73,7	62,0	72,1	63,4	75,3	59,0	84,8	67,9	75,7	60,7
	-	13,6	11,0	14,4	22,2	10,6	19,0	10,5	21,8	18,2	29,2
Auftragseingang	+	32,7	30,6	22,8	27,5	31,4	23,0	22,4	9,2	29,5	8,0
	0	58,9	56,9	63,3	59,3	58,1	60,0	56,4	41,4	44,2	36,3
	-	8,4	12,5	13,9	13,2	10,5	17,0	21,2	49,4	26,3	55,7
Auftragsbestand	+				18,8	27,1	22,0	22,1	9,0	21,1	x
	0				70,6	61,1	67,0	61,6	55,0	51,5	x
	-				10,6	11,8	11,0	16,3	36,0	27,4	x
Umsatz	+	31,1	33,0	32,4	30,8	39,5	24,0	26,8	14,0	24,5	12,5
	0	59,5	58,8	56,8	52,7	55,8	62,0	62,2	44,1	52,0	31,8
	-	9,4	8,2	10,8	16,5	4,7	14,0	11,0	41,9	23,5	55,7
Investitionen	+	14,5	16,4	14,1	15,8	13,3	15,7	16,7	14,5	10,3	7,0
	0	69,7	64,4	63,4	69,7	69,4	68,6	68,1	49,3	64,4	42,4
	-	15,8	19,2	22,5	14,5	17,3	15,7	15,2	36,2	25,3	50,6
Zukünftige Geschäftslage	+	14,3	12,9	11,6	14,5	11,8	6,0	7,3	5,8	7,6	x
	0	80,9	81,7	80,0	80,7	85,8	75,0	76,8	30,2	82,6	x
	-	4,8	5,4	8,4	4,8	2,4	19,0	15,9	64,0	9,8	x

"-" = schlecht/weniger/sinkend; "0" = befriedigend/unverändert; "+" = gut/mehr/steigend

HANDWERK FÜR GEWERBLICHEN BEDARF											
		II/2018	III/2018	IV/2018	I/2019	II/2019	III/2019	IV/2019	I/2020	II/2020	Erwartung
Betriebsauslastung		87,6	86,1	87,6	83,8	87,3	84,7	86,8	74,8	80,0	x
Auftragsbestand in Wochen		13,9	13,9	13,8	13,8	11,5	14,0	16,2	13,7	9,8	x
Investitionsneigung		32,0	45,8	36,0	27,3	48,0	48,0	40,0	44,0	50,0	x
Geschäftsklima		128,1	127,5	128,4	120,0	121,7	118,3	121,4	52,9	121,7	x
Geschäftslage	+	72,0	66,7	58,3	58,3	52,0	52,0	54,2	28,0	25,0	0,0
	0	20,0	29,1	41,7	41,7	44,0	48,0	45,8	28,0	56,2	33,3
	-	8,0	4,2	0,0	0,0	4,0	0,0	0,0	44,0	18,8	66,7
Beschäftigung	+	12,0	33,3	12,0	22,7	28,0	12,5	8,0	12,0	6,3	4,0
	0	80,0	66,7	72,0	77,3	56,0	70,8	88,0	72,0	71,8	64,0
	-	8,0	0,0	16,0	0,0	16,0	16,7	4,0	16,0	21,9	32,0
Auftragseingang	+	36,0	25,0	24,0	20,8	24,0	20,0	18,2	4,2	15,6	4,0
	0	56,0	62,5	56,0	58,4	60,0	68,0	63,6	41,6	34,4	24,0
	-	8,0	12,5	20,0	20,8	16,0	12,0	18,2	54,2	50,0	72,0
Auftragsbestand	+				20,8	24,0	16,0	21,7	4,3	12,9	x
	0				70,9	64,0	72,0	60,9	47,9	48,4	x
	-				8,3	12,0	12,0	17,4	47,8	38,7	x
Umsatz	+	33,3	33,3	25,0	16,7	36,0	20,0	33,3	4,3	16,1	8,0
	0	54,2	58,4	62,5	66,6	52,0	72,0	50,0	56,6	35,5	24,0
	-	12,5	8,3	12,5	16,7	12,0	8,0	16,7	39,1	48,4	68,0
Investitionen	+	16,7	17,6	5,9	9,1	22,7	13,0	13,6	27,8	23,1	1,0
	0	77,7	76,5	88,2	63,6	63,7	74,0	81,9	38,9	53,8	21,7
	-	5,6	5,9	5,9	27,3	13,6	13,0	4,5	33,3	23,1	77,3
Zukünftige Geschäftslage	+	8,0	8,7	8,3	9,1	12,0	4,0	4,3	0,0	15,6	x
	0	84,0	82,6	87,5	72,7	76,0	84,0	87,0	33,3	59,4	x
	-	8,0	8,7	4,2	18,2	12,0	12,0	8,7	66,7	25,0	x

"-" = schlecht/weniger/sinkend; "0" = befriedigend/unverändert; "+" = gut/mehr/steigend

KRAFTFAHRZEUGGEWERBE											
		II/2018	III/2018	IV/2018	I/2019	II/2019	III/2019	IV/2019	I/2020	II/2020	Erwartung
Betriebsauslastung		74,5	73,7	73,5	69,8	76,0	69,8	73,0	60,9	69,9	x
Auftragsbestand in Wochen		4,3	4,2	4,2	5,5	4,0	3,6	1,7	1,4	2,3	x
Investitionsneigung		27,0	33,3	39,5	37,0	42,5	42,9	34,3	15,6	19,4	x
Geschäftsklima		91,8	94,5	91,6	110,1	97,8	93,8	84,7	36,3	70,2	x
Geschäftslage	+	22,9	21,6	27,0	20,6	21,9	23,5	12,1	3,3	11,8	6,7
	0	57,1	51,4	54,1	61,8	65,6	53,0	69,7	33,4	44,1	20,0
	-	20,0	27,0	18,9	17,6	12,5	23,5	18,2	63,3	44,1	73,3
Beschäftigung	+	10,8	12,8	2,6	14,7	0,0	11,4	12,5	6,7	2,9	0,0
	0	73,0	79,5	86,9	73,5	87,5	71,5	75,0	70,0	88,3	63,3
	-	16,2	7,7	10,5	11,8	12,5	17,1	12,5	23,3	8,8	36,7
Auftragseingang	+	13,9	8,1	8,1	5,9	9,4	9,4	9,1	0,0	14,7	6,7
	0	63,9	67,6	59,5	73,5	71,8	59,3	48,5	20,0	35,3	10,0
	-	22,2	24,3	32,4	20,6	18,8	31,3	42,4	80,0	50,0	83,3
Auftragsbestand	+				0,0	12,5	5,9	11,8	0,0	5,6	x
	0				80,0	71,9	55,9	64,7	25,0	30,5	x
	-				20,0	15,6	38,2	23,5	75,0	63,9	x
Umsatz	+	16,7	8,3	13,5	6,1	18,8	15,6	9,4	0,0	11,4	6,7
	0	61,1	61,1	56,8	66,6	68,7	37,5	53,1	33,3	25,7	13,3
	-	22,2	30,6	29,7	27,3	12,5	46,9	37,5	66,7	62,9	80,0
Investitionen	+	12,9	6,9	7,4	0,0	21,4	22,6	17,2	0,0	16,7	0,0
	0	61,3	69,0	59,3	63,0	53,6	48,4	65,6	34,6	43,3	20,0
	-	25,8	24,1	33,3	37,0	25,0	29,0	17,2	65,4	40,0	80,0
Zukünftige Geschäftslage	+	6,1	13,9	8,3	26,5	15,6	12,1	8,8	6,7	15,2	x
	0	69,7	66,7	61,1	64,7	56,3	63,7	58,8	20,0	42,4	x
	-	24,2	19,4	30,6	8,8	28,1	24,2	32,4	73,3	42,4	x

"-" = schlecht/weniger/sinkend; "0" = befriedigend/unverändert; "+" = gut/mehr/steigend

NAHRUNGSMITTELGEWERBE											
		II/2018	III/2018	IV/2018	I/2019	II/2019	III/2019	IV/2019	I/2020	II/2020	Erwartung
Betriebsauslastung		80,4	83,6	83,6	77,2	80,3	82,2	88,0	68,3	69,0	x
Auftragsbestand in Wochen		0,0	0,0	3,7	2,0	9,7	7,5	3,3	1,5	2,0	x
Investitionsneigung		50,0	60,0	61,5	70,0	50,0	46,7	63,6	70,0	22,2	x
Geschäftsklima		109,1	125,3	96,0	124,3	93,5	121,1	124,7	38,7	95,7	x
Geschäftslage	+	63,6	53,3	46,2	27,3	25,0	60,0	70,0	10,0	27,8	0,0
	0	18,2	40,0	46,1	45,4	60,0	26,7	20,0	30,0	55,5	30,0
	-	18,2	6,7	7,7	27,3	15,0	13,3	10,0	60,0	16,7	70,0
Beschäftigung	+	0,0	33,3	23,1	27,3	12,5	20,0	9,1	0,0	5,6	0,0
	0	83,3	60,0	76,9	63,6	50,0	73,3	90,9	77,8	77,7	60,0
	-	16,7	6,7	0,0	9,1	37,5	6,7	0,0	22,2	16,7	40,0
Auftragseingang	+	20,0	14,3	33,3	18,2	12,5	30,8	54,5	11,1	11,1	0,0
	0	60,0	78,6	50,0	45,4	62,5	53,8	45,5	0,0	38,9	20,0
	-	20,0	7,1	16,7	36,4	25,0	15,4	0,0	88,9	50,0	80,0
Auftragsbestand	+				20,0	25,0	33,3	50,0	0,0	16,7	x
	0				60,0	50,0	66,7	50,0	50,0	22,2	x
	-				20,0	25,0	0,0	0,0	50,0	61,1	x
Umsatz	+	33,3	40,0	46,2	18,2	12,5	42,9	54,5	11,1	16,7	0,0
	0	58,4	53,3	38,4	45,4	62,5	42,8	45,5	0,0	44,4	30,0
	-	8,3	6,7	15,4	36,4	25,0	14,3	0,0	88,9	38,9	70,0
Investitionen	+	33,3	20,0	37,5	10,0	14,3	33,3	55,6	11,1	23,5	0,0
	0	33,4	50,0	50,0	20,0	57,1	58,4	44,4	22,2	41,2	40,0
	-	33,3	30,0	12,5	70,0	28,6	8,3	0,0	66,7	35,3	60,0
Zukünftige Geschäftslage	+	0,0	21,4	8,3	54,5	12,5	6,7	22,2	0,0	11,8	x
	0	81,8	64,3	50,0	45,5	62,5	86,6	77,8	30,0	58,8	x
	-	18,2	14,3	41,7	0,0	25,0	6,7	0,0	70,0	29,4	x

"-" = schlecht/weniger/sinkend; "0" = befriedigend/unverändert; "+" = gut/mehr/steigend

GESUNDHEITSGEWERBE											
		II/2018	III/2018	IV/2018	I/2019	II/2019	III/2019	IV/2019	I/2020	II/2020	Erwartung
Betriebsauslastung		81,0	76,8	77,8	76,3	77,7	79,3	78,5	61,9	68,8	x
Auftragsbestand in Wochen		0,0	0,0	4,1	3,2	3,1	4,2	3,6	1,7	2,5	x
Investitionsneigung		33,3	24,0	32,1	22,7	44,0	33,3	32,0	14,3	32,2	x
Geschäftsklima		109,7	124,8	118,6	126,5	119,8	131,9	119,0	22,3	93,0	x
Geschäftslage	+	53,8	40,0	48,1	43,5	56,5	50,0	44,0	9,5	29,0	0,0
	0	34,7	48,0	44,5	43,5	30,5	41,7	48,0	33,4	25,8	9,5
	-	11,5	12,0	7,4	13,0	13,0	8,3	8,0	57,1	45,2	90,5
Beschäftigung	+	22,2	12,0	3,6	4,5	13,0	30,4	20,0	10,0	0,0	0,0
	0	66,7	80,0	78,5	72,8	78,3	56,6	68,0	80,0	87,1	55,0
	-	11,1	8,0	17,9	22,7	8,7	13,0	12,0	10,0	12,9	45,0
Auftragseingang	+	30,8	20,8	22,2	21,7	33,3	22,7	20,8	4,8	24,1	0,0
	0	50,0	45,9	44,5	52,2	45,9	54,6	54,2	9,5	10,4	9,5
	-	19,2	33,3	33,3	26,1	20,8	22,7	25,0	85,7	65,5	90,5
Auftragsbestand	+				21,7	20,8	25,0	25,0	4,8	6,7	x
	0				56,6	54,2	54,2	50,0	14,2	20,0	x
	-				21,7	25,0	20,8	25,0	81,0	73,3	x
Umsatz	+	38,5	16,7	29,6	17,4	37,5	17,4	28,0	9,5	15,4	0,0
	0	53,8	54,1	48,2	60,9	41,7	65,2	56,0	14,3	11,5	9,5
	-	7,7	29,2	22,2	21,7	20,8	17,4	16,0	76,2	73,1	90,5
Investitionen	+	0,0	17,6	21,1	31,8	18,2	9,1	13,0	17,6	19,2	0,0
	0	53,3	41,2	47,3	45,5	63,6	72,7	56,6	29,5	19,3	5,3
	-	46,7	41,2	31,6	22,7	18,2	18,2	30,4	52,9	61,5	94,7
Zukünftige Geschäftslage	+	11,5	30,4	25,9	31,8	8,7	31,8	16,7	0,0	29,0	x
	0	61,6	60,9	48,2	59,1	82,6	59,1	70,8	9,5	45,2	x
	-	26,9	8,7	25,9	9,1	8,7	9,1	12,5	90,5	25,8	x

"-" = schlecht/weniger/sinkend; "0" = befriedigend/unverändert; "+" = gut/mehr/steigend

PERSONENBEZOGENES DIENSTLEISTUNGSGEWERBE											
		II/2018	III/2018	IV/2018	I/2019	II/2019	III/2019	IV/2019	I/2020	II/2020	Erwartung
Betriebsauslastung		66,6	67,5	70,3	71,0	71,8	67,9	66,6	60,8	62,8	x
Auftragsbestand in Wochen		5,1	2,9	5,7	3,1	3,0	3,4	2,7	0,0	4,8	x
Investitionsneigung		10,3	14,5	8,2	27,0	8,5	8,1	10,9	16,3	23,0	x
Geschäftsklima		101,9	104,8	86,6	101,0	98,5	97,3	87,1	45,1	80,8	x
Geschäftslage	+	25,5	27,5	11,1	20,8	20,0	17,5	13,6	15,0	18,3	2,5
	0	52,9	54,9	66,7	60,4	64,4	66,7	63,7	32,5	40,9	27,5
	-	21,6	17,6	22,2	18,8	15,6	15,8	22,7	52,5	40,8	70,0
Beschäftigung	+	0,0	5,5	0,0	0,0	0,0	5,1	0,0	0,0	1,5	0,0
	0	87,9	81,8	91,5	88,2	88,6	88,1	87,5	85,4	83,6	76,3
	-	12,1	12,7	8,5	11,8	11,4	6,8	12,5	14,6	14,9	23,7
Auftragseingang	+	10,0	10,2	17,4	4,2	7,0	9,1	4,3	2,5	2,9	2,6
	0	68,0	67,4	54,3	72,9	69,7	69,1	71,8	42,5	37,1	33,3
	-	22,0	22,4	28,3	22,9	23,3	21,8	23,9	55,0	60,0	64,1
Auftragsbestand	+				6,3	11,9	9,3	4,5	0,0	4,4	x
	0				72,9	69,1	62,9	75,0	40,0	35,3	x
	-				20,8	19,0	27,8	20,5	60,0	60,3	x
Umsatz	+	9,4	14,3	14,9	6,1	11,1	11,9	12,2	2,5	1,4	2,6
	0	66,1	61,2	63,8	65,3	64,5	59,3	67,4	40,0	31,0	25,6
	-	24,5	24,5	21,3	28,6	24,4	28,8	20,4	57,5	67,6	71,8
Investitionen	+	5,3	2,7	9,4	5,4	2,6	5,8	4,7	2,6	13,8	0,0
	0	60,5	59,5	65,6	67,6	61,5	63,4	65,1	44,8	44,8	36,8
	-	34,2	37,8	25,0	27,0	35,9	30,8	30,2	52,6	41,4	63,2
Zukünftige Geschäftslage	+	11,5	16,3	11,1	10,2	4,8	8,6	4,2	2,5	12,9	x
	0	77,0	67,4	62,2	79,6	83,3	75,9	75,0	27,5	58,5	x
	-	11,5	16,3	26,7	10,2	11,9	15,5	20,8	70,0	28,6	x

"-" = schlecht/weniger/sinkend; "0" = befriedigend/unverändert; "+" = gut/mehr/steigend